

ADAPTACJA ŚWIETLICY SZKOLNEJ NA KLUB SENIORA W KUŹNICY CZARNKOWSKIEJ

INWESTOR :

Gmina Czarnków
64-700 Czarnków, Ul. Rybaki 3

ADRES INWESTYCJI :

64-700 Kuźnica Czarnkowska
Ul. Szkolna 10

PROJEKTANT:

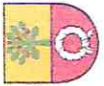
mgr inż. Stefania Szwed
kierownik budowy i robót w specjalności
konstrukcyjno- budowlanej w zakresie pełnym
nr upr. GP-7342/1527/91

mgr inż. STEFANIA SZWED
upr. bud. GP-7342/1527/91
§§ ust. 1, §§ ust. 1-3, §7, §13 ust. 1 pkt 12
Czarnków, ul. Kościuszki 76
tel. (137) 205 43-14

OPRACOWAŁ:

mgr inż. Michał Szwed





Opis techniczny do inwentaryzacji obiektu na ulicy Szkolnej 10 w Kuźnicy Czarnkowskiej

Budynek jednokondygnacyjny z poddaszem nieużytkowym o konstrukcji drewnianej szkieletowej.

1. Zestawienie powierzchni:

1.1	Powierzchnia zabudowy	116,69 m ²
1.2	Całkowita powierzchnia użytkowa	100,06 m ²
1.3	Wysokość do belki kalenicy	5,59 m
1.4	Wysokość do murłaty	4,54m
1.5	Wysokość pomieszczeń parter	2,39- 2,54 m
1.6	Powierzchnia poszczególnych kondygnacji:	

POWIERZCHNIA UŻYTKOWA PARTER		
NR	NAZWA	POWIERZCHNIA (m2)
BUDYNEK ŚWIETLICY SZKOLNEJ		
1	Pomieszczenie...	13,36
2	Pomieszczenie...	33,94
3	Pomieszczenie WC	3,44
4	Pomieszczenie korytarze	11,73
5	Pomieszczenie WC	3,52
6	Pomieszczenie...	34,07
Razem		100,06

2. Dane konstrukcyjno-materiałowe:

- 1) Budynek jednokondygnacyjny z poddaszem nieużytkowym o konstrukcji drewnianej szkieletowej.
- 2) Dach dwuspadowy pokryty papą
- 3) Ściany nośne i samonośne :
 - ściany nośne, zewnętrzne budynku o grubości 20-27 cm. Pruski mur,
 - ściany nośne, wewnętrzne o grubości 15 cm, konstrukcja szkieletowo drewniana
 - ścianki działowe o grubości 15 cm, konstrukcja szkieletowo drewniana
- 4) Nadproża nadokienne i drzwiowe drewniane
- 5) Okna w budynku nowe PCV- 9 szt.

6) Okna stare 2szt. przeznaczone do likwidacji

7) Brak schodów na poddasze

8) Izolacje przeciw wilgociowe:

- pozioma ścian papa asfaltowa

9) Izolacja termiczna :

- w płaszczyźnie ścian zewnętrznych brak dodatkowego ocieplenia styropianem

3. Materiały wykończeniowe zewnętrzne:

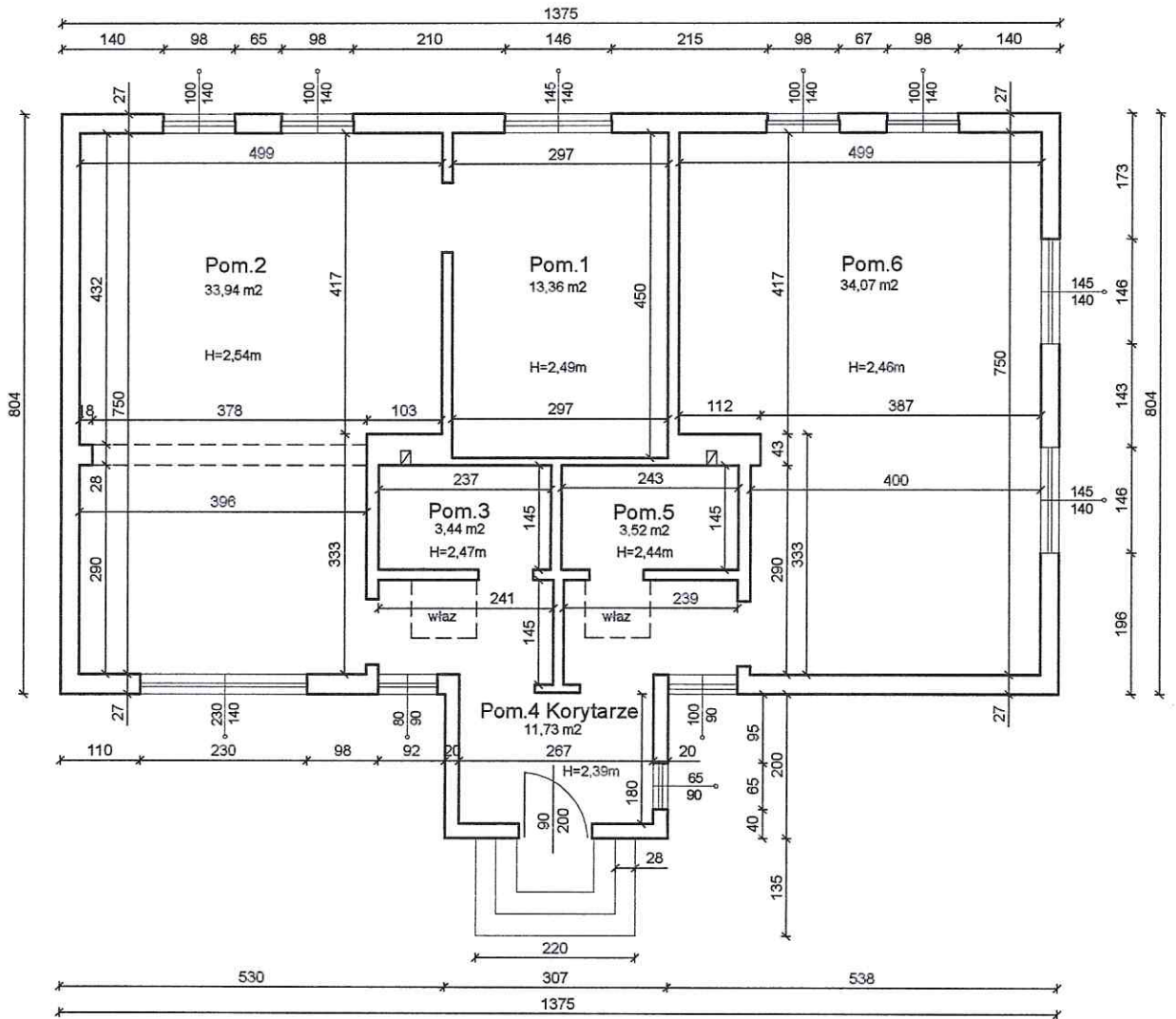
- elewacja budynku pruski mur, brak tynków zewnętrznych i ocieplenia
- pokrycie dachu papą
- brak parapetów
- schody betonowe

4. Materiały wykończeniowe wewnętrzne :

- tynki wewnątrz budynku spękane,
- płytki ceramiczne w WC do wymiany
- brak skrzydeł drzwiowych, pozostały tylko ościeżnice
- podłogi w pomieszczeniach zniszczone, wykładzina PCV
- parapety wewnętrzne PCV, nowe
- sufity tynk na trzcinnie

mgr inż. STEFANIA SZWED
ul. bud. GP-7342/1527/91
§§ art. 1, §6 ust. 1-3, §7, §13 ust. 1 pkt 2
Szarnków, ul. Kościuszki 76
tel. (087) 258-42-14

INWENTARYZACJA



OBIEKT:	INWENTARYZACJA ŚWIETLICY SZKOLNEJ W KUŹNICY CZARNKOWSKIEJ	
INWESTOR:	GMINA CZARNKÓW	
PROJEKTANT:	mgr inż. Stefania Szwed kier.bud. i robót w spec. konstrukcyjno-budowlanej w zakresie pełnym nr upr. GP-7342/1527/91	mgr inż. STEFANIA SZWED Upr. bud GP - 7342/1527/91 §5 ust. 1, §6 ust. 1+2, §7, §13 ust. 1 Czarnków, ul. Kościuszki 76 tel. (337) 258-43-14
		INWENTARYZACJA RZUT PARTERU
OPRACOWAŁ:	mgr inż. Michał Szwed <i>Szwed</i>	SKALA 1:100 rys.1 12.2019r.

Opis techniczny do adaptacji obiektu na ulicy Szkolnej 10 w Kuźnicy Czarnkowskiej

1. Zestawienie powierzchni:

1.1	Powierzchnia zabudowy	116,69 m ²
1.2	Całkowita powierzchnia użytkowa	100,64 m ²
1.3	Wysokość pomieszczeń parter	2,50 m
1.4	Powierzchnia poszczególnych kondygnacji:	

POWIERZCHNIA UŻYTKOWA PARTER		
NR	NAZWA	POWIERZCHNIA (m ²)
BUDYNEK ŚWIETLICY SZKOLNEJ		
1	Pomieszczenie - Sala 1	21,40
2	Pomieszczenie - Sala 2	34,07
3	Pomieszczenie z aneksem kuchennym	14,32
4	Pomieszczenie - Szatnia	11,97
5	Pomieszczenie WC	4,76
6	Pomieszczenie WC	2,68
7	Korytarz	11,44
Razem		100,64

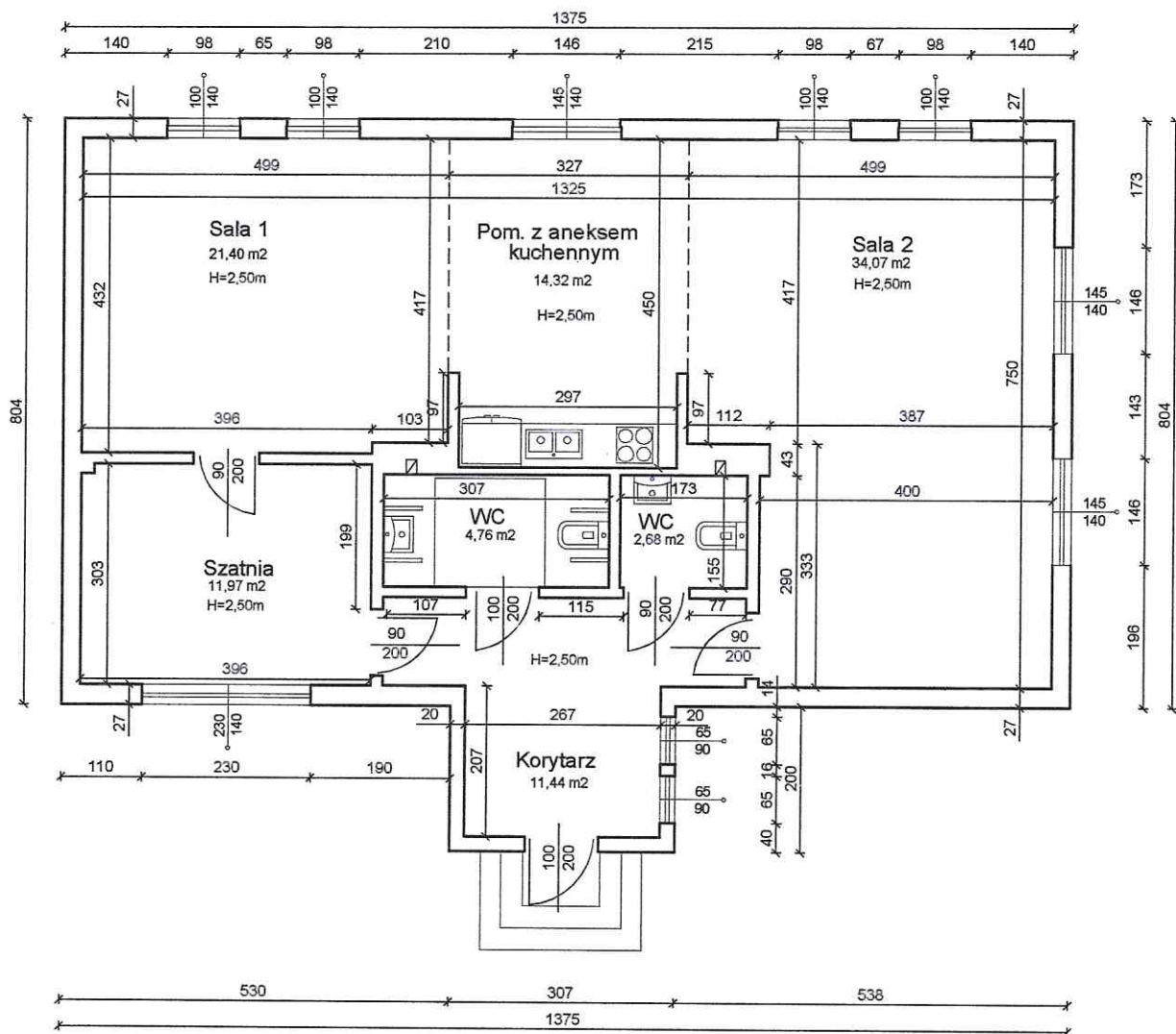
2. Dane konstrukcyjno-materiałowe:

- 1) Dach dwuspadowy - konstrukcja bez zmian. Należy wykonać nowe pokrycie dachu gontem lub blachą.
- 2) Należy wykonać nadproża nad drzwiami w nowo projektowanych ścianach wewnątrz budynku
- 3) Należy zamontować jedno nowe okno PCV o wymiarach 65/90cm w przedsionku
- 4) Wykonać schody na poddasze - lekkie drewniane i składane
- 5) Ściany:
 - ściany nośne zewnętrzne budynku należy docieplić wełną mineralną 5 cm, otynkować i pomalować
 - wewnątrz ściany obłożyć płytami gipsowo-kartonowymi i pomalować
 - wykonać nowe ścianki działowe grubości 12 cm z bloczków betonu komórkowego
- 6) Strop docieplić wełną mineralną grubości 20cm i obłożyć płytami gipsowo-kartonowymi
- 7) Docieplić posadzki styropianem
- 8) Zamontować nowe drzwi zewnętrzne
- 9) Zamontować nowe drzwi wewnętrzne- MDF laminowany

- 10) W korytarzu, WC oraz w aneksie kuchennym wykonać posadzkę z płytek ceramicznych
11) Ściany w WC i aneksie kuchennym częściowo obłożyć płytkami ceramicznymi

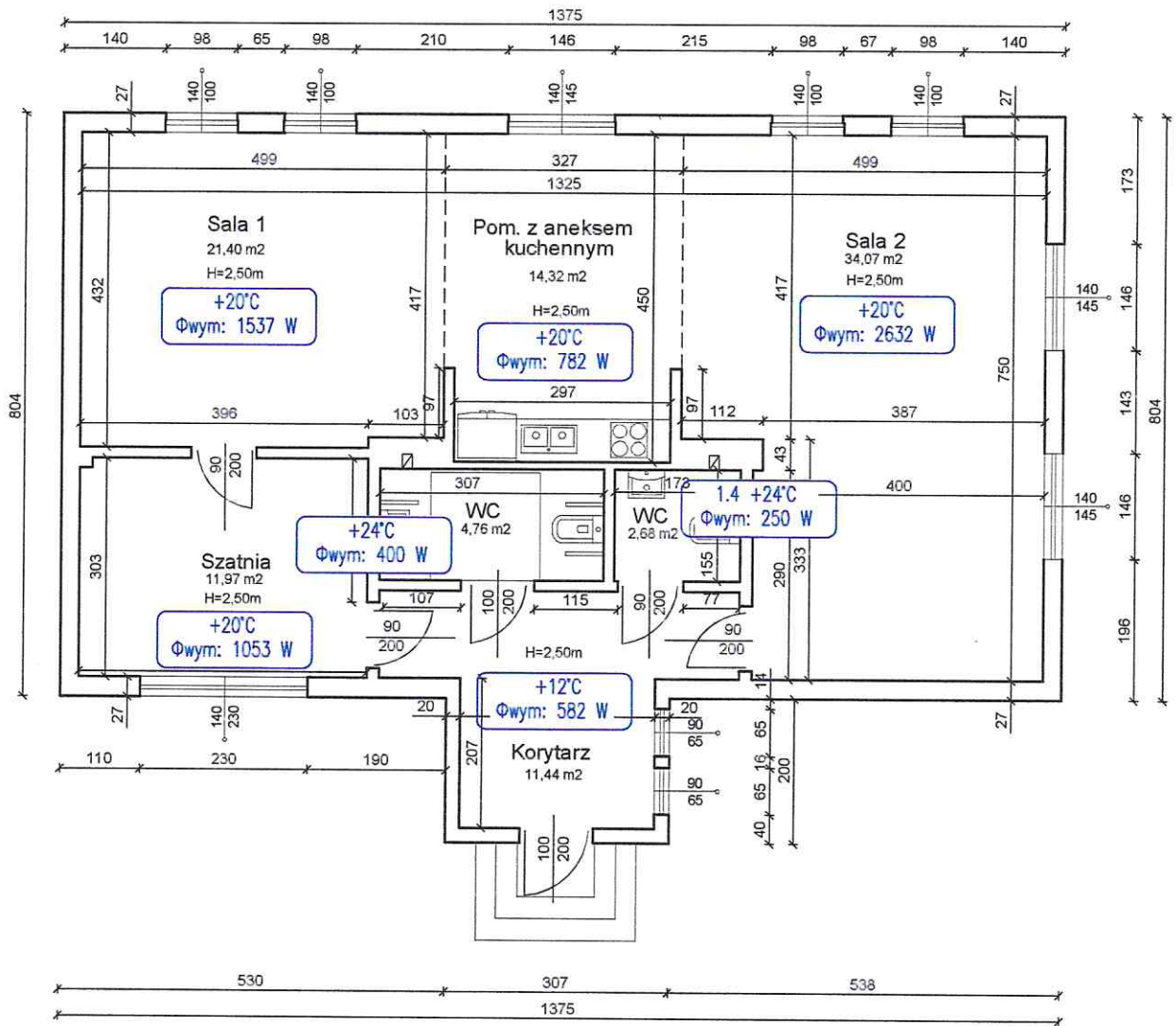
mgr inż. STEFANIA SZWED
ul. Buszyńska 70/42/1827/91
ul. S. 57/313 ust. 1 pkt 2
Cieplice Śląskie-Zdrój
tel. (71) 358-43-14

ADAPTACJA



OBIEKT:	ADAPTACJA ŚWIETLICY SZKOLNEJ NA KLUB SENIORA W KUŹNICY CZARNKOWSKIEJ	
INWESTOR:	GMINA CZARNKÓW	
PROJEKTANT:	mgr inż. Stefania Szwed kier. bud. i robót w spec. 55.01.01.01, 56 ust. 1+3, 97, 313 ust. 1 pkt 2 Czarnków, ul. Kościuszki 76 tel. (73) 258 43 14	ADAPTACJA RZUT PARTERU
	ADAPTACJA RZUT PARTERU	SKALA 1:100 rys.2
OPRACOWAŁ:	mgr inż. Michał Szwed <i>Szwed</i>	12.2019r.

ADAPTACJA – OBCIĄŻENIA CIEPLNE POMIESZCZEŃ



mgr inż. STEFANIA SZWIED
 Opr. bud. GP - 7342/1527/91
 §5 ust. 1, §6 ust. 1-3, §7, §13 ust. 1 pkt 2
 Czarnków, ul. Kosciuszki 76
 tel. 0671 205 43-14

Zestawienie obciążeń cieplnych pomieszczeń:

Numer pomieszczenia	Nazwa pomieszczenia	Temperatura obliczeniowa w pomieszczeniu	Całkowite zapotrzebowanie ciepła
-	-	°C	W
1	Korytarz	12	582
2	WC NP.	24	400
3	WC	24	250
4	Szatnia	20	1053
5	Sala 1	20	1537
6	Pom. Z aneksem kuchennym	20	782
7	Sala 2	20	2632

Temperatury obliczeniowe pomieszczeń ogrzewanych przyjęto zgodnie z Rozporządzeniem Ministra Infrastruktury z dnia 12 kwietnia 2002 r. w sprawie warunków technicznych, jakim powinny odpowiadać budynki i ich usytuowanie. Temperaturę obliczeniową otoczenia jak dla II strefy klimatycznej przyjęto zgodnie z PN-80/B-02403. Współczynniki przenikania ciepła przegród budowlanych „U” obliczono zgodnie z normą PN-EN ISO 6946 „Opór cieplny i współczynnik przenikania ciepła” oraz normami: PN-EN ISO 13789:2001 „Właściwości cieplne budynków. Współczynnik strat ciepła przez przenikanie. Metoda obliczania”; PN-EN 12 831 „Instalacje ogrzewcze w budynkach. Metoda obliczania projektowego obciążenia cieplnego”.

guch

mgr inż. SEBASTYAN GUCH
Dun. bud. GP - 7442/1527/91
55 ul. 1, 56 ust. 1+3, 57, 58 ust. 1 pkt 2
Czarnków, ul. Kosciuszki 76
tel. (357) 405-42-14