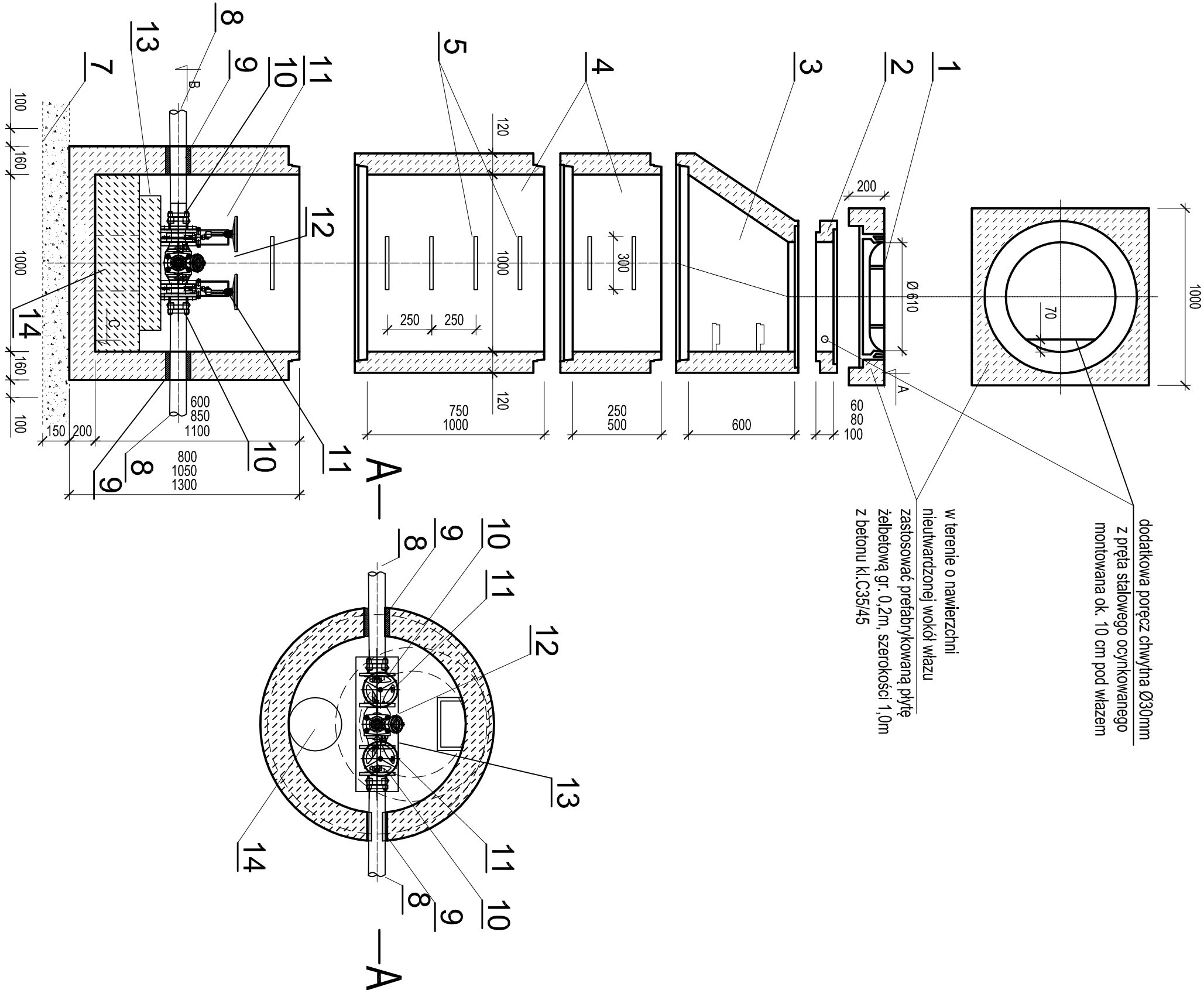


STUDZIENKA REWIZYJNA

Sr tł.1 ÷ 6 Ø1000

NA RUROCIĄGU TŁOCZNYM





skala 1:25



- Właz żelazny Ø610 mm typ D400 h=140mm z betonowym wypełnieniem pokryw (C35/45, W10) zgodnie z PN-EN 124:2000
- Pierścienie dystansowe betonowe Ø625mm z betonu C35/45, W10.
- Zwieżka betonowa Ø1000/625mm z betonu C35/45, W10.
- Kręgi betonowe Ø1000mm z betonu C35/45, W10, łączone na uszczelki gumowe.
- Klamry żelazne z prętów stalowych ocynkowanych Ø30mm lub prętów stalowych Ø30mm w tworzywowej otulinie antypoślizgowej
- długość L = 30 cm,
- min. odległość od ściany komory 15 cm,
- rozstaw słopni w układzie drabnowym co 25÷30cm.
- Dermica betonowa z betonu C35/45, W10 ze studzińką zbiorczą Ø315 mm, h=0.3m
- Podsyпка płaskowa gr. 15cm.
- Rura PE 100 SDR 17 PN 10 Ø90 mm.
- Przejście szczelne tulejowe dla r. PE Ø90 mm.
- Łącznik kohnierzowy do rur PE Ø90 mm z pierścieniem zabezpieczający przed jej wysunięciem.
- Zasuwa nożowa DN80 do ścieków z niewznoszącym się wrzodzeniem.
- Łącznik rewizyjny z zaworem hydraulicznym DN 80 mm.
- Łącznik B-20 wykonany z 2 szt. blozków betonowych o wymiarach LxBxH=38x24x12cm (armaturę ustawić kohnierzami na bloku - wysokość dopasować na budowie).
- Studzienka zbiorcza wód przypadkowych Ø315mm, h=30cm

UWAGI

- Studnie, rury oraz uszczelki wykonane z materiałów odpornych na agresywne działanie ścieków 4,0SpH<10,0 oraz gazów kanałowych CH₄, H₂S, CO i CO₂.
- Kręgi betonowe oraz dermisa z gotowymi otworami wlotowymi i wylotowymi, osadzonymi fabrycznie przejściami szczelnymi dostosowanymi do materiału i średnicy kanałów.
- Na wlotach i wylotach kanałów ze studzienek stosować oryginalne pierścienie uszczelniające.
- Przejścia przez ściany studzienek - szczelne i elastyczne.
- Studnie wykonać zgodnie z PN-EN 1917.
- Rzędne góry wlotów dostosować do istniejącej rzędnej terenu w sposób uniemożliwiający dostawanie się wód przypadkowych.

Inwestor: Gmina Czarnków ul. Rybaki 3 64-700 Czarnków				 Zakład Usług Komunalnych Sp. z o.o. Brzeźno, ul. Krótka 1, 64-700 Czarnków tel/fax 67 255 22 23 zuk@zukunftno.pl zukunftno.pl	
Przedsięwzięcie: PROJEKT BUDOWLANY KANALIZACJI SANITARNEJ W MIEJSCOWOŚCI BIAŁEŻYN, GMINA CZARNKÓW					
Nazwa rysunku: STUDIENKA REWIZYJNA Srł. 1 ÷ 6 Ø1000mm NA RUROCIĄGU TŁOCZNYM					
Autorzy	Nazwisko	Nr uprawnień	Podpis	Skala	Nr rys.
Opracowujący:	mgr inż. Piotr Łucyk				
Projektant:	mgr inż. Krzysztof Kokoszka	WK/P/0154/POOS/03		1:25	14
Sprawdzający:	mgr inż. Aleksandra Krysztofiak	WK/P/0247/POOS/05			

Rozpowszechnianie i powielanie niniejszej dokumentacji bez zgody autora jest zabronione. Dz.U.24/1994, poz. 83, art. 115-118