

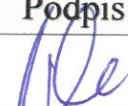
PROJEKT STAŁEJ **ZMIANY ORGANIZACJI RUCHU**

Branża:	drogowa
Stadium:	dokumentacja projektowa
Temat:	Przebudowa drogi gminnej w m. Śmieszkowo , ul. Słoneczna działka nr 323 włączenie drogi gminnej ul. Słoneczna do drogi gminnej ul. Spokojna
Obiekt	droga gminna ul. Słoneczna działka nr 323 droga gminna ul. Spokojna działka nr 299
Lokalizacja:	Gmina Czarnków , m. Śmieszkowo , ul. Słoneczna
Inwestor:	Gmina Czarnków ,64-700 Czarnków ul. Rybaki 3

ZAŁĄCZNIKI:

- 1.Karta uzgodnień.
- 2.Opis techniczny
- 3.Plan orientacyjny w skali 1: 25000
- 4.Plan sytuacyjny w skali 1: 1000
- 5.Zasady ustawiania znaków.
- 6.Zestawienie znaków drogowych.
- 7.Wzory znaków drogowych.

ADBOR Adrian Borowski Projektowanie Wykonawstwo Nadzór
ul. Marchlewskiego 39 , 64-761 Krzyż Wlkp.

Imię i nazwisko	Uprawnienia	Podpis	Data
mgr inż. Adrian Borowski	Specjalność drogowa bez ograniczeń WKP/0233/OWOD/07		marzec 2016

KARTA UZGODNIEN

Przebudowa drogi gminnej w m. Śmieszkowo, ul. Słoneczna działka nr 323
włączenie drogi gminnej ul. Słoneczna do drogi gminnej ul. Spokojna działka nr 299

termin realizacji – od 01-06-2016 do 31-12-2017

Zarząd Dróg Powiatowych
64-700 CZARNKÓW
ul. Gdańska 56
tel. (067) 255-28-23, fax (067) 255-29-31
REGON 570798870 NIP 763-18-24-671

Opiniuje pozytywnie.

Czarnków, dn. 05.05.2016r.

DYREKTOR

mgr inż. Ryszard Dziedzic

WÓJT GMINY CZARNKÓW
ul. Rybaki 3
64-700 CZARNKÓW

Opiniuje pozytywnie.
Czarnków, dnia
09.05.2016r.

WÓJT

mgr inż. Bolesław Chwałczanek

STAROSTWO POWIATOWE W CZARNKOWIE

Nr ewidencyjny ZDP-2.4080.12.2016

Projekt stałej tymczasowej organizacji ruchu na
drodze powiatowej gminnej nr
ul. Słoneczna, m. Śmieszkowo

Zatwierdzam bez uwag - z uwagami:

Co najmniej 7 dni przed wprowadzeniem
organizacji ruchu wykonawca jest zobowiązany
powiadomić tuż. KPP o terminie wprowadzenia
organizacji ruchu.

Czarnków, dnia 09.05.2016r. podpis

STAROSTA

mgr Tadeusz Tetetus

Zgodnie z § 8 ust. 7 Rozporządzenia Ministra
Infrastruktury z dnia 23 września 2003 r.
(Dz. U. 2003.177.1729) wyznaczam termin,
w którym powinna zostać wprowadzona
organizacja ruchu: 31.12.2017r.

Starostwo Powiatowe
w Czarnkowie

ul. Rybaki 3, 64-700 Czarnków
tel. 67 253 01 60, fax 67 253 01 61
NIP 763 181 06 05, REGON 570790940

OPIS TECHNICZNY

Przebudowa drogi gminnej w m. Śmieszkowo , ul. Słoneczna działka nr 323
włączenie drogi gminnej ul. Słoneczna do drogi gminnej ul. Spokojna działka nr 299

I. PODSTAWA OPRACOWANIA

1. Plan sytuacyjny w skali 1: 1000
2. Inwentaryzacja w terenie .
3. Rozporządzenie Ministra Infrastruktury z dnia 3 lipca 2003 r. (Dz. U. Nr 220 ,poz.2181 ze zmianami z dnia 23 grudnia 2003 r.) w sprawie szczegółowych warunków technicznych dla znaków i sygnałów drogowych oraz urządzeń bezpieczeństwa ruchu drogowego i warunków ich umieszczania na drogach / załącznik nr 1 i 4 /.
4. Rozporządzenie Ministra Infrastruktury z dnia 23 września 2003 r. w sprawie szczegółowych warunków zarządzania ruchem na drogach oraz wykonywania nadzoru nad tym zarządzeniem (Dz. U. Nr 177, poz. 1729. z dnia 14 października 2003 r.)
5. Ustawa „Prawo o Ruchu Drogowym „ z dnia 20 czerwca 1997 r. (Dz. U. 2012, poz. 1137 ze zmianami) .
6. Rozporządzenie Rady Ministrów z dnia 1 czerwca 2004 r. w sprawie określenia warunków udzielania zezwoleń na zajęcie pasa drogowego (Dz. U. Nr 140, poz. 1481, ze zmianami) .
7. Rozporządzenie Ministrów Infrastruktury oraz Spraw Wewnętrznych i Administracji z dnia 31 lipca 2002 r. w sprawie znaków i sygnałów drogowych (Dz. U. Nr 170, poz. 1393, z dnia 12 października 2002 r. ze zmianami) .

II. PRZEDMIOT OPRACOWANIA

Przedmiotem opracowania jest projekt stałej zmiany organizacji ruchu na drodze gminnej ul. Słoneczna w związku z planowaną przebudową drogi .

Skrzyżowanie z drogą gminną ul. Spokojną znajduje się po prawej lewej drogi gminnej ul. Słoneczna .

III. OPIS STANU ISTNIEJĄCEGO

Na przedmiotowym odcinku droga gminna ul. Słoneczna posiada nawierzchnię gruntową . Po stronie lewej w km 0+263 droga krzyżuje się z drogą gminną ul. Spokojną , która posiada nawierzchnię brukową , oraz po obu stronach jezdni występują pobocza gruntowe o zmiennej szerokości od 1,50 m do 3,00 m .

Przedmiotowy odcinek znajduje się w terenie zabudowanym.

Drogi gminne ul. Słoneczna i ul. Spokojna prowadzą głównie ruch osobowy o charakterze lokalnym, wygenerowanym przez mieszkańców Śmieszkowa.

Ulica Słoneczna i spokojna położone są w strefie ruchu uspokojonego o ograniczeniu prędkości do 50 km/h.. W powyższym rejonie znajduje się zabudowa jednorodzinna.

IV. CHARAKTERYSTYKA OBIEKTU.

Działka ewidencyjna nr 323 w planie przestrzennym przewidziana jest pod drogę wewnętrzną – gminną. Planowane parametry techniczne : szerokość jezdni- 5,00 m, nawierzchnia bitumiczna , pobocze gruntowe 0,75 m obustronne .

Działka ewidencyjna nr 299 w obrębie skrzyżowania jest w ciągu drogi gminnej ul. Spokojna .

V. PROJEKTOWANE OZNAKOWANIE

Wybudowanie zjazdu z drogi gminnej ul. Słoneczna na drogę gminną ul. Spokojna zmusza do zmodyfikowania istniejącej organizacji ruchu w obrębie nowo wybudowanego włączenia poprzez umieszczenia przy nowo projektowanej drodze gminnej ul. Słoneczna pionowych znaków informacyjnych :

Znak D-1 „droga z pierwszeństwem „ występujących po stronie lewej i prawej .
znak D-1 należy umieścić w odległości 20 m od skrzyżowania po stronie lewej i prawej drogi .

Dodatkowo przy dojeździe do skrzyżowania z drogą gminna ul. Słoneczna na drodze gminnej ul. Spokojna należy ustawić znak pionowy

A-7 „ustąp pierwszeństwa „ w odległości 10 m od krawędzi drogi gminnej ul. Słoneczna .

Szczegółowe rozwiązania projektowe pokazano na rys. nr 1

Przewidywany termin wprowadzenia organizacji ruchu **od 01-06-2016 do 31-12-2017.**

VI. ZASADY USTAWIANIA ZNAKÓW I URZĄDZEŃ BEZPIECZEŃSTWA RUCHU DROGOWEGO.

1. Znaki pionowe

Do oznakowania zastosować znaki z folii odblaskowej 2 typu lub pryzmatycznej oraz grupy „średnie”.

Tylna strona tarczy znaków odblaskowych musi być zabezpieczona matową farbą nieodblaskową barwy ciemno-szarej (szarej neutralnej) .

Tarcze winny być wykonane z blachy stalowej ocynkowanej malowanej proszkowo z podwójnie giętymi krawędziami .

Znaki powinny być zamocowane do konstrukcji wsporczej tj. słupkach o przekroju kołowym w sposób uniemożliwiający jej przesunięcie lub obrót ..

Tarcze znaków powinny być odchylone o około 5° w kierunku jezdni .

Należy zachować min. odległość tarczy znaku od krawędzi jezdni wynoszącą 0,50 m, oraz wysokość dolnej krawędzi znaku min. 2,20 m .

Znaki zostaną umieszczone zgodnie z wytycznymi zawartymi w załączniku do

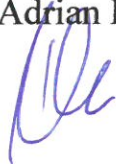
Rozporządzenie Ministra Infrastruktury z dnia 3 lipca 2003 r. w sprawie szczegółowych warunków technicznych dla znaków i sygnałów drogowych oraz urządzeń bezpieczeństwa ruchu drogowego i warunków ich umieszczania na drogach.

Wzory znaków w części rysunkowej.

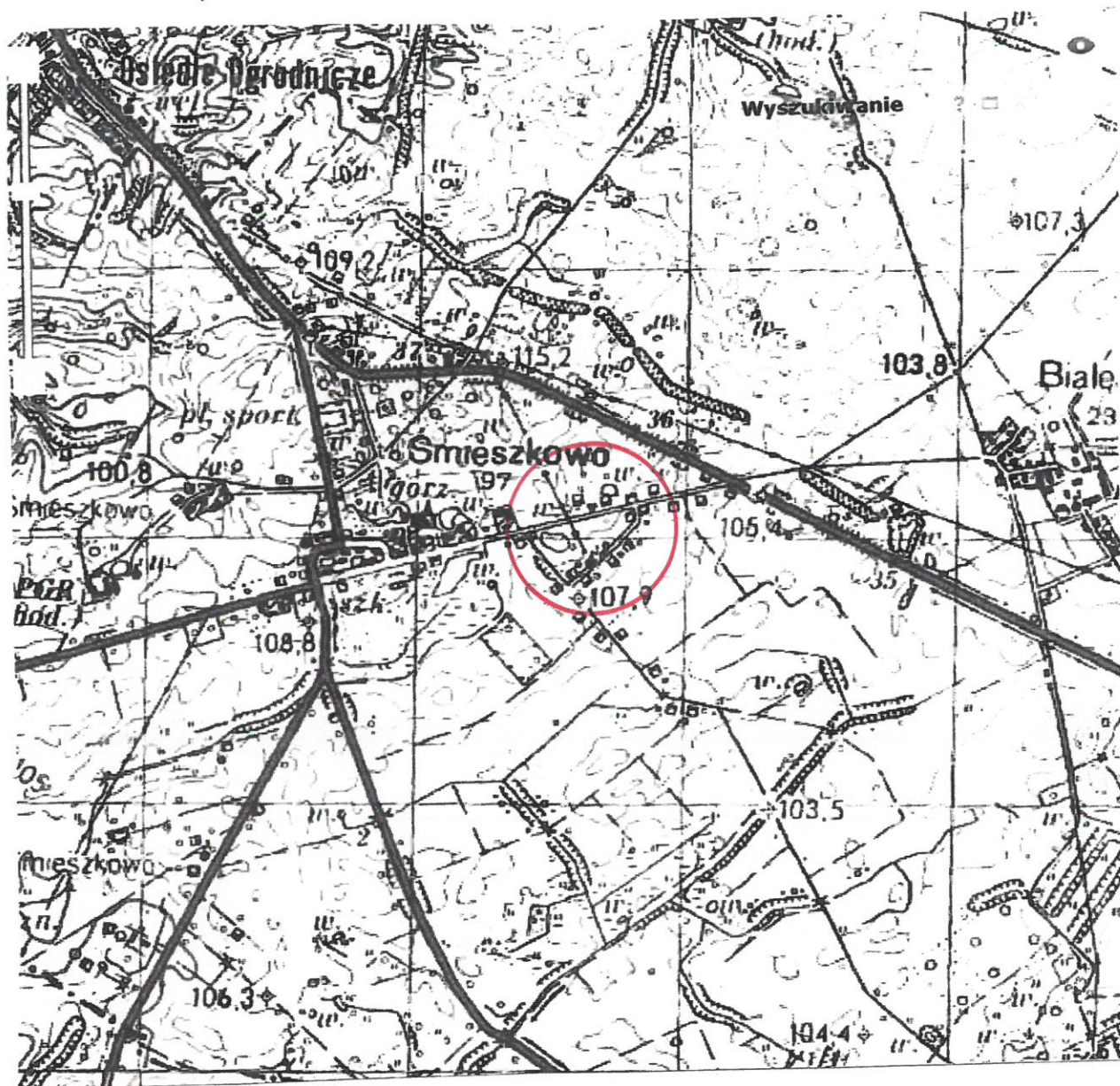
UWAGI PROJEKTANTA:

1. Konstrukcje wsporcze znaków muszą zapewniać stabilność.
2. Znaki powinny być tak ustawione, aby nie ograniczały widoczności .
3. Za zgodność oznakowania ze schematem pokazanym w tym opracowaniu oraz jego kompletność odpowiada kierownik robót .

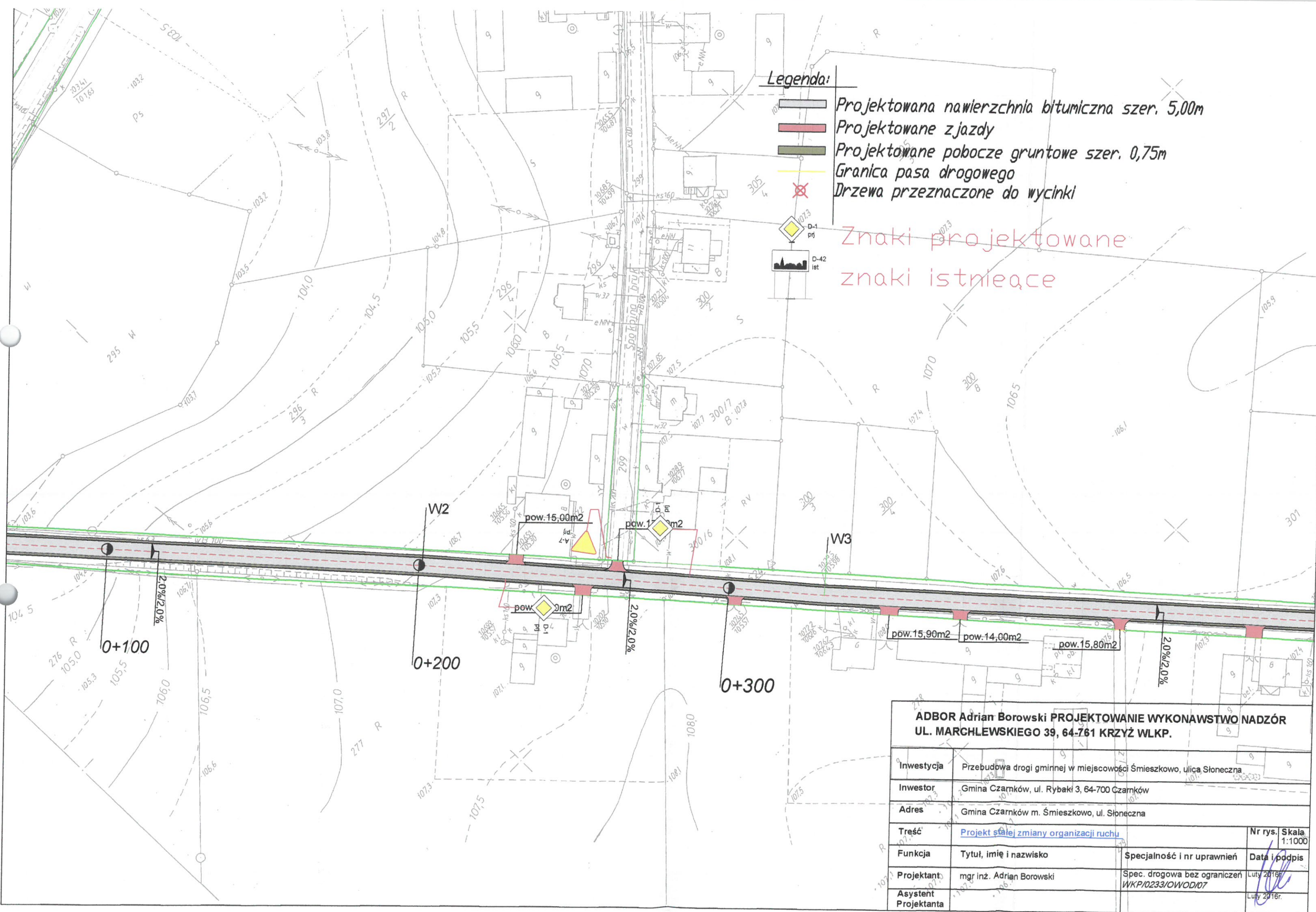
Mgr inż. Adrian Borowski



PLAN ORIENTACYJNY
SKALA 1: 25 000



miejsce prowadzenia robót



Legenda:

- Projektowana nawierzchnia bitumiczna szer. 5,00m
- Projektowane zjazdy
- Projektowane pobocze gruntowe szer. 0,75m
- Granica pasa drogowego
- Drzewa przeznaczone do wycinki

Znaki projektowane
znaki istniejące

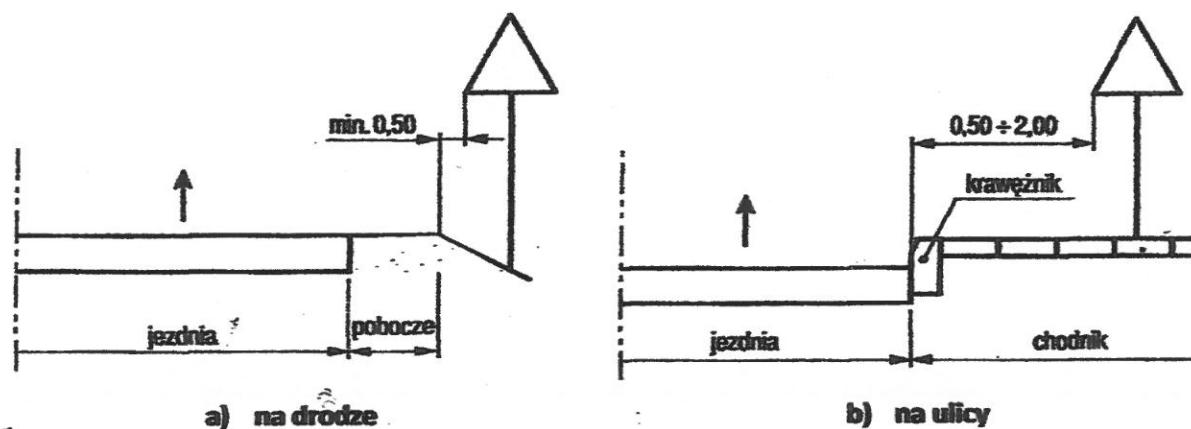
ADBOR Adrian Borowski PROJEKTOWANIE WYKONAWSTWO NADZÓR UL. MARCHLEWSKIEGO 39, 64-761 KRZYŻ WLKP.			
Inwestycja	Przebudowa drogi gminnej w miejscowości Śmieszkowo, ulica Słoneczna		
Inwestor	Gmina Czarnków, ul. Rybaki 3, 64-700 Czarnków		
Adres	Gmina Czarnków m. Śmieszkowo, ul. Słoneczna		
Treść	Projekt stałej zmiany organizacji ruchu		Nr rys. Skala 1:1000
Funkcja	Tytuł, imię i nazwisko	Specjalność i nr uprawnień	Data i podpis
Projektant	mgr inż. Adrian Borowski	Spec. drogowa bez ograniczeń WKP/0233/OWOD/07	Luty 2016r.
Asystent Projektanta			Luty 2016r.

Zasady ustawiania znaków drogowych pionowych

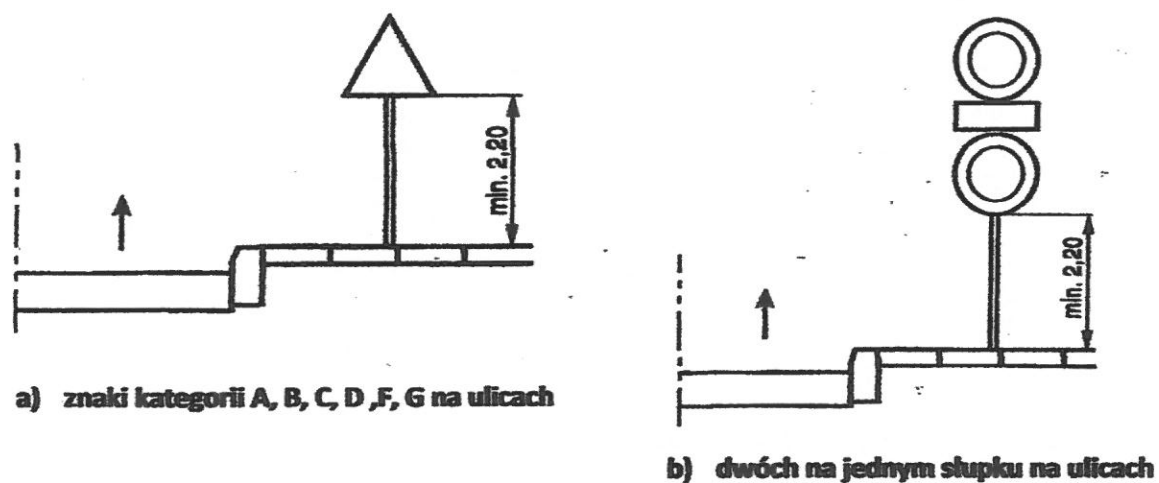
Odchylenie poziome tarczy znaku



Odległość znaków od krawędzi jezdni



Wysokość umieszczania znaków



Rozporządzenie Ministra Infrastruktury w sprawie szczegółowych warunków technicznych dla znaków i sygnałów drogowych oraz urządzeń bezpieczeństwa ruchu drogowego i warunków ich umieszczania na drogach
(Dz. U. Nr 220 z 2003 r. poz. 2181)

**ZESTAWIENIE ZNAKÓW DROGOWYCH,
URZĄDZEŃ BEZPIECZEŃSTWA RUCHU**

Przebudowa drogi gminnej w m. Śmieszkowo , ul. Słoneczna działka nr 323
włączenie drogi gminnej ul. Słoneczna do drogi gminnej ul. Spokojna działka nr 299

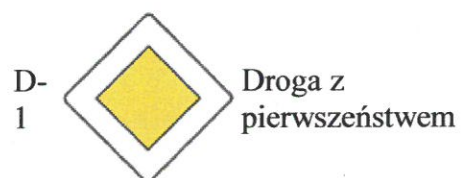
**1. Wykaz znaków użytych do oznakowania pionowego włączenia drogi
gminnej ul. Słonecznej do drogi gminnej ul. Spokojnej**

ZNAK	ILOŚĆ szt.
A-7	1
D-1	2

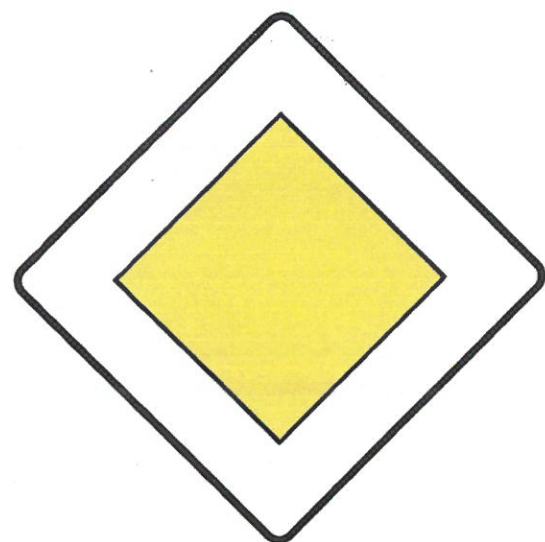
WZORY ZNAKÓW DROGOWYCH



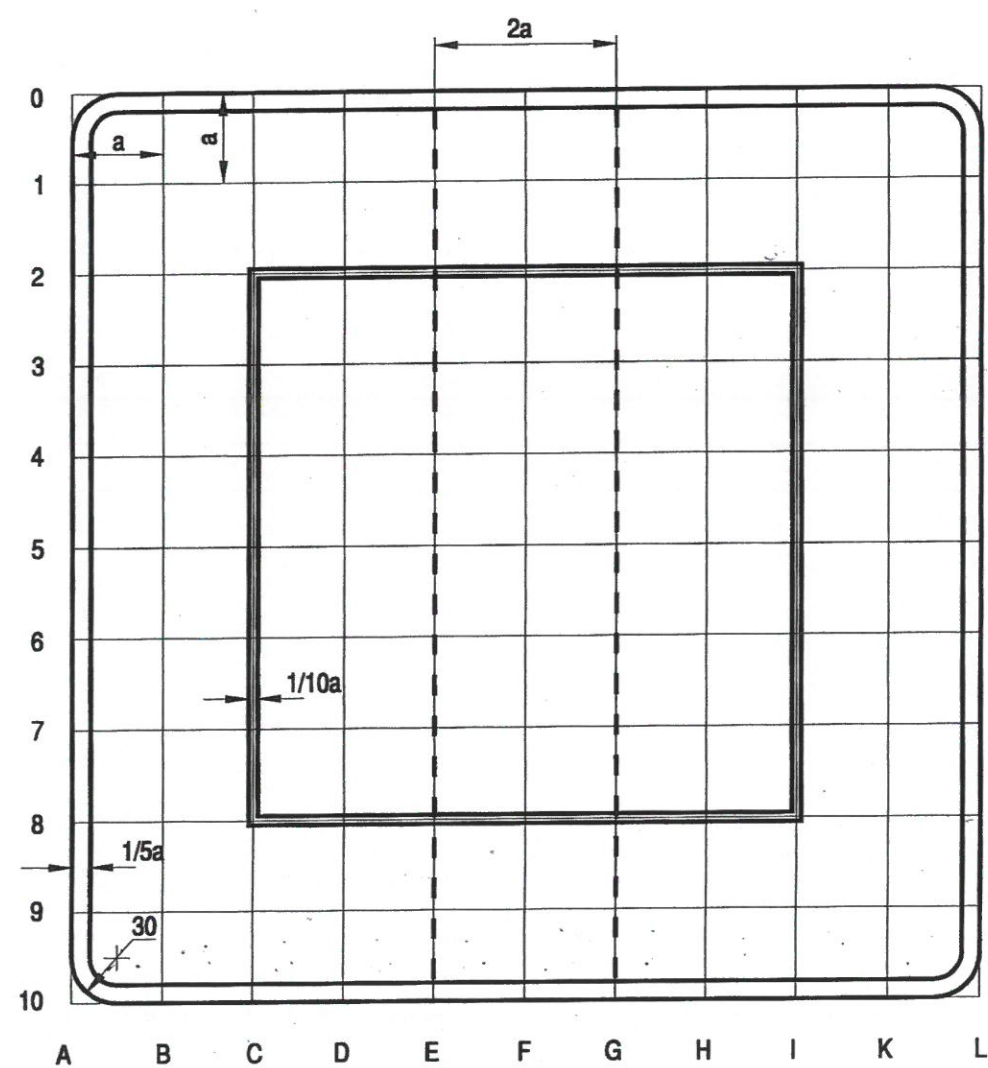
Ostrzega o skrzyżowaniu z drogą z pierwszeństwem. Znak A-7 znajdujący się w obrębie skrzyżowania dotyczy tylko najbliższej jezdni, przed którą został umieszczony. Przepis stosuje się odpowiednio do znaku A-7 umieszczonego przed torowiskiem pojazdów szynowych lub w innych miejscach przecinania się kierunków ruchu. Umieszczona pod znakiem A-7 tabliczka T-6c lub T-6d wskazuje rzeczywisty przebieg drogi z pierwszeństwem przez skrzyżowanie. Gruba linia na tabliczkach oznacza drogę z pierwszeństwem.

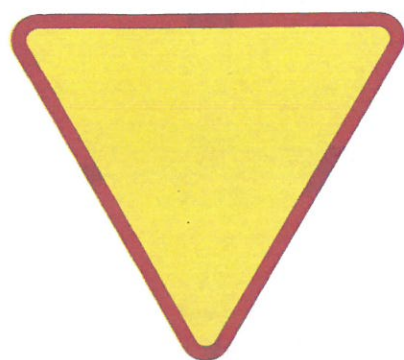


Oznacza początek lub kontynuację drogi z pierwszeństwem. Umieszczona pod znakiem D-1 tabliczka T-6a albo T-6b wskazuje odpowiednio rzeczywisty przebieg drogi z pierwszeństwem przez skrzyżowanie lub układ dróg podporządkowanych (gruba linia na tabliczkach oznacza drogę z pierwszeństwem).



Rys.5.2.1.1.
Znak D-1





Rys.2.2.7.1.
Znak A-7

