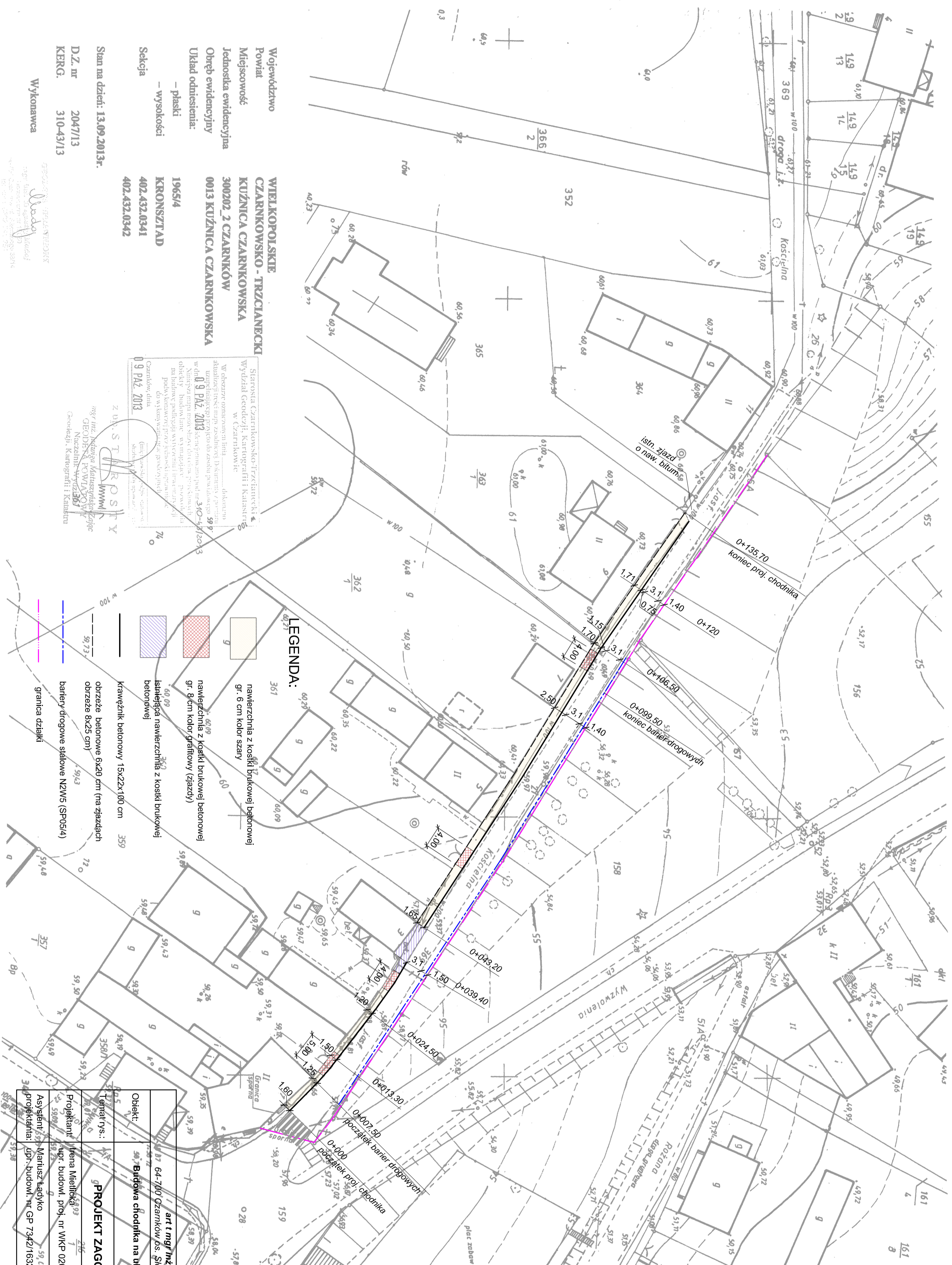


MAPA DO CELÓW PROJEKTOWYCH

1 : 500



LEGENDA:

- nawierzchnia z kostki brukowej betonowej gr. 6 cm kolor szary
- nawierzchnia z kostki brukowej betonowej gr. 8 cm kolor grafitowy (ziadzy)
- istniejąca nawierzchnia z kostki brukowej betonowej
- krawężnik betonowy 15x22x100 cm
- obrzeże betonowe 6x20 cm (na zjazdach obrzeże 8x25 cm)
- barierki drogowe siłowe NZW/S (SP05/4)
- granica działki

Starosta Czarnkowsko-Trzcianecki
Wydział Geodezji, Kartografii i Katastru
w Czarnkowie

W obszarze oznaczonym linią... dokonano aktualizacji i jest mapą zasadniczą. Dokumenty projektowe i plany sytuacyjne w sprawie zmiany granic działek w ul. 9 PAZ. 2013 dokonano pod nr 310-4/2013. Należy pamiętać o zmianie danych w projekcie, w przypadku zmiany danych w projekcie, należy zaktualizować dane w projekcie. Podany numer jest zgodny z numerem w projekcie.

Czarnków, dnia 09 PAZ 2013

Województwo Wielkopolskie
Powiat Czarnkowsko-Trzcianecki
Miejscowość Kuchnia Czarnkowska
Jednostka ewidencyjna 300202 2 CZARNKÓW
Obiekt ewidencyjny 0013 KUCHNIA CZARNKOWSKA
Układ odniesienia: - płaski
- wysokości 1965/4
Seksja KRONSTAD
402.432.0341
402.432.0342

Stan na dzień: 13.09.2013r.
D.Z. nr 2047/13
KERG. 310-43/13
Wykonawca

PROJEKT WYKONANO W ZAMÓWIENIU
Z GOSPODARSTWA
MIASTA
CZARNKÓW

Wykonawca:

Adres: ul. 9 PAZ, 2013

Telefon: 71 73 22 22

Fax: 71 73 22 22

E-mail: biuro@wykonawca.pl

Obiekt: art t mgł inż. Krystyna Ładyko	
Działka nr 369	
Budowa chodnika na ul. Koscielnej w Kuchni Czarnkowskiej	
Działka nr 369	
PROJEKT ZAGOSPODAROWANIA TERENU	
Tytuł rys.:	1
Projektant:	Melina Milećko
Asystent:	Mariusz Ładyko
projektanta:	dpr. budowl. nr GP 7342/1632/91
Biuro:	Podpis:
Skala:	1:500
Nr rys.:	1.