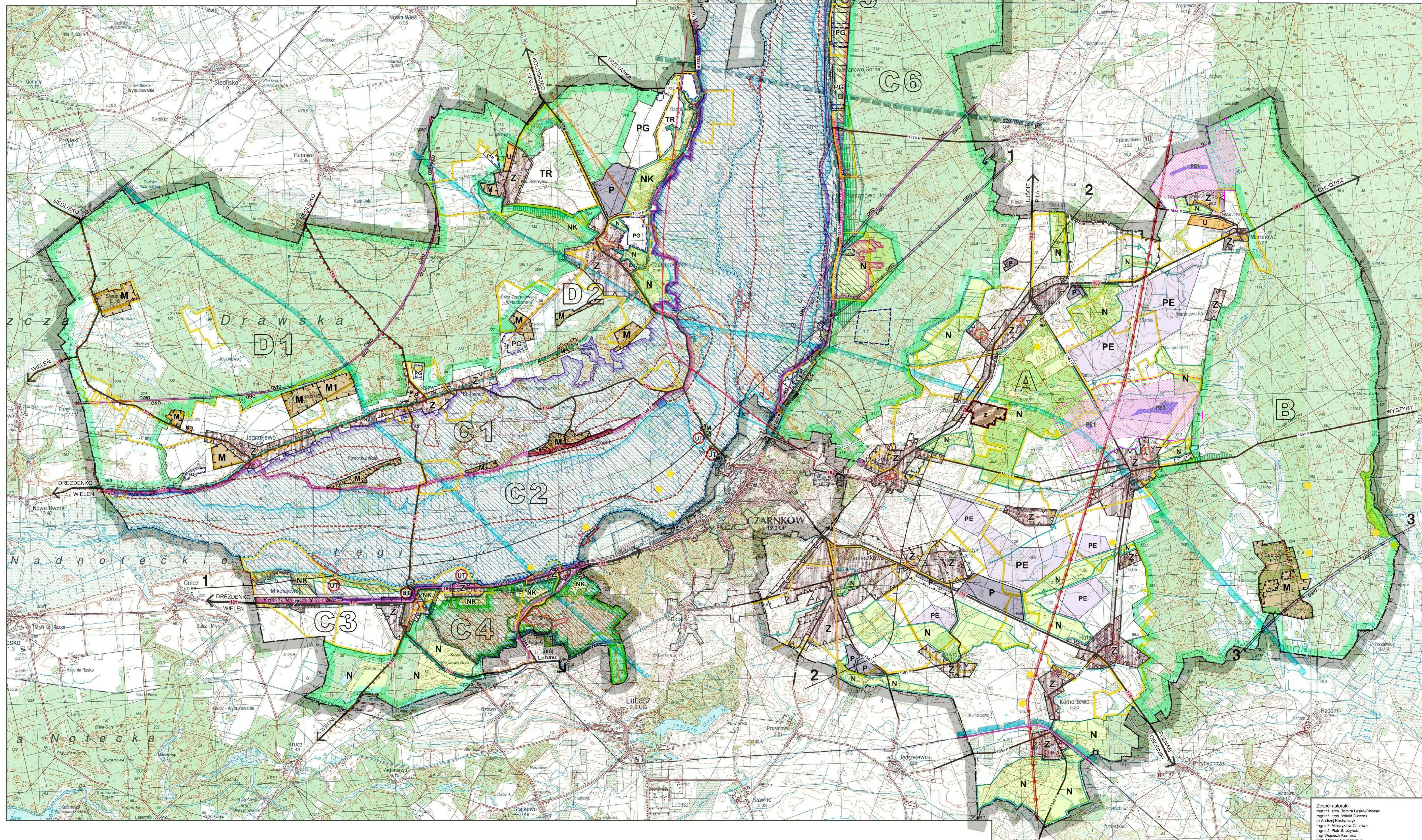


STUDIUM UWARUNKOWAŃ I KIERUNKÓW ZAGOSPODAROWANIA PRZESTRZENNEGO GMINY CZARNKÓW

RYSUNEK STUDIUM



SKALA 1:25 000



ZMIANA STUDIUM UWARUNKOWAŃ I KIERUNKÓW ZAGOSPODAROWANIA PRZESTRZENNEGO GMINY CZARNKÓW NA OBSZARZE OBRĘBÓW GEODEZYJNYCH MARUNOWO I GEBICE

ZMIANA STUDIUM UWARUNKOWAŃ I KIERUNKÓW ZAGOSPODAROWANIA PRZESTRZENNEGO GMINY CZARNKÓW NA OBSZARZE WSI BRZEŻNO

LEGENDA

- granicę zmiany do Studium
- strefa ochronna związana z ograniczeniami w zabudowie oraz zagospodarowaniu i użytkowaniu terenów od urządzeń wytwarzających energię elektryczną z odnawialnych źródeł energii o mocy przekraczającej 100kW
- obszar, z dopuszczeniem lokalizacji urządzeń wytwarzających energię z odnawialnych źródeł energii o mocy przekraczającej 100 kW

OZNACZENIA:

GRANICE OBSZARÓW OGRANICZONYCH STUDIUM

TERENY PRZEZNACZONE DO ZAGOSPODAROWANIA:

OCHRONA ŚRODOWISKA KULTUROWEGO:

STREFY OCHRONY ARCHIOLOGICZNEJ

INFRASTRUKTURA TECHNICZNA:

GAZODÓW WYSOKIEGO CIŚNIENIA DN 180 - STREJNICY

GAZODÓW WYSOKIEGO CIŚNIENIA DN 180 - PLANOWANY

ZŁĄCZNIK NR 2 DO UCHWAŁY NR L/354/10 RADY GMINY CZARNKÓW Z DNIA 24 WRZEŚNIA 2010R.

OZNACZENIA

granicę administracyjną gminy Czarnków

OBSZARY WYŁĄCZONE Z ZABUDOWY

- zbiorniki wodne naturalne i sztuczne
- zbiorniki wodne, kanały, rowy stare i odtworzone
- tereny podmokłe, użytkowe
- tereny leśne i lasowienia, obszary objęte przepisami leśnymi
- lasy chronione, lasy przyrodnicze, obszary ochrony przyrody
- obszary inwentaryjnie „Zielone Horyzonty”
- udokumentowane tereny zieleni kopuły
- zbiorniki kopuły (wg systemu Miska)
- inaczej nieistniejące (parki, 245)
- stanowiska dla cmentarzy budowlanych, węgiel kamienny
- parki dla produkcji ciepłej wody (zabudowa)
- obszary kopuły w systemie Miska
- konty, gaje

TERENY Z OGRANICZENIAMI DLA ZABUDOWY

- obszary chronione przez:
 - „Dolina Kłodzka”
 - „Pajęcznica Kłodzka”
 - tereny przynależące do obszaru ochrony krajobrazowej „Morona Czarna-Kłodzka”
 - obszary Europejskiej Sieci Ekologicznej Natura 2000:
 - obszar specjalnej ochrony ptaków (OSO) „Niedzwiedzie Leśne” - PLH 303003
 - obszar między rzecznymi do Włocławca „Dolina Kłodzka” - PLH 302004
 - tereny zagrożone niebezpieczeństwem powodzi w dolinie rzeki Kłodzki
 - wielkoobszarowe szklarnie przyrodnicze
- tereny wyłączone z zabudowy
- tereny objęte formą naturalnego krajobrazu i szlaki
- powierzchnie ekologiczne (ekologiczne, województwa)

TERENY PRZEZNACZONE DO ZAGOSPODAROWANIA

- obszary zabudowane i jednostki osadnicze
- tereny zabudowy ostryżowej (obszary dopuszczającego przeobrażenia na cele mieszkaniowe i rekreacyjne)
- tereny ostateczności postępowania (wg ustawy)
- tereny zabudowy osiedlowej
- tereny produkcyjno-usługowe (obszary usługowe)
- tereny garażowe
- obszary problemowe - stanowiące zagrożenie
- obszary problemowe - stanowiące zagrożenie
- obszary problemowe - stanowiące zagrożenie
- obszary problemowe - stanowiące zagrożenie
- obszary problemowe - stanowiące zagrożenie
- obszary problemowe - stanowiące zagrożenie

OCHRONA ŚRODOWISKA KULTUROWEGO

- obszary objęte wpisaniem do rejestru zabytków
- stanowiska archeologiczne
- strefy ochrony archeologicznej

OCHRONA ŚRODOWISKA WODNEGO

- obszary objęte wpisaniem do rejestru zabytków
- stanowiska archeologiczne
- strefy ochrony archeologicznej
- obszary objęte wpisaniem do rejestru zabytków
- stanowiska archeologiczne
- strefy ochrony archeologicznej
- obszary objęte wpisaniem do rejestru zabytków
- stanowiska archeologiczne
- strefy ochrony archeologicznej
- obszary objęte wpisaniem do rejestru zabytków
- stanowiska archeologiczne
- strefy ochrony archeologicznej

INFRASTRUKTURA TECHNICZNA

- ociekalnia ciepłej - istniejąca
- ociekalnia ciepłej - planowana
- składowisko odpadów stałych - istniejące
- linia elektroenergetyczna 220kV - istniejąca
- linia elektroenergetyczna 110kV - istniejąca
- linia elektroenergetyczna 60kV - istniejąca
- linia elektroenergetyczna 60kV - planowana
- gazociąg wysokiego ciśnienia DN 180 - istniejący
- gazociąg wysokiego ciśnienia DN 180 - planowany
- pas łączności telegrafowej
- granice aptekarskiej

KOMUNIKACJA

- drogi:
 - drogi wojewódzkie
 - drogi powiatowe
 - drogi gminne
 - planowana droga gminna (w 178)
 - planowana droga gminna (w 182)
- linie kolejowe:
 - międzynarodowa trasa rowerowa (Euro Route R1)
 - transzelektrownia trasa rowerowa
 - regionalna trasa rowerowa
 - stacje węglowe

PODSZTAWOWA STRUKTURA PRZESTRZENNA

- obszar wyczerpany planem zagospodarowania
- obszary objęte wpisaniem do rejestru zabytków
- obszary objęte wpisaniem do rejestru zabytków
- obszary objęte wpisaniem do rejestru zabytków
- obszary objęte wpisaniem do rejestru zabytków

Zespół autorów:
mgr inż. arch. Tomasz Łukasz Olszak
mgr inż. arch. Wiesław Czajka
mgr inż. architekt. Andrzej Kozłowski
mgr inż. architekt. Michał Chojas
mgr inż. architekt. Piotr Szymanski
mgr inż. architekt. Karolina
mgr inż. architekt. Hanna