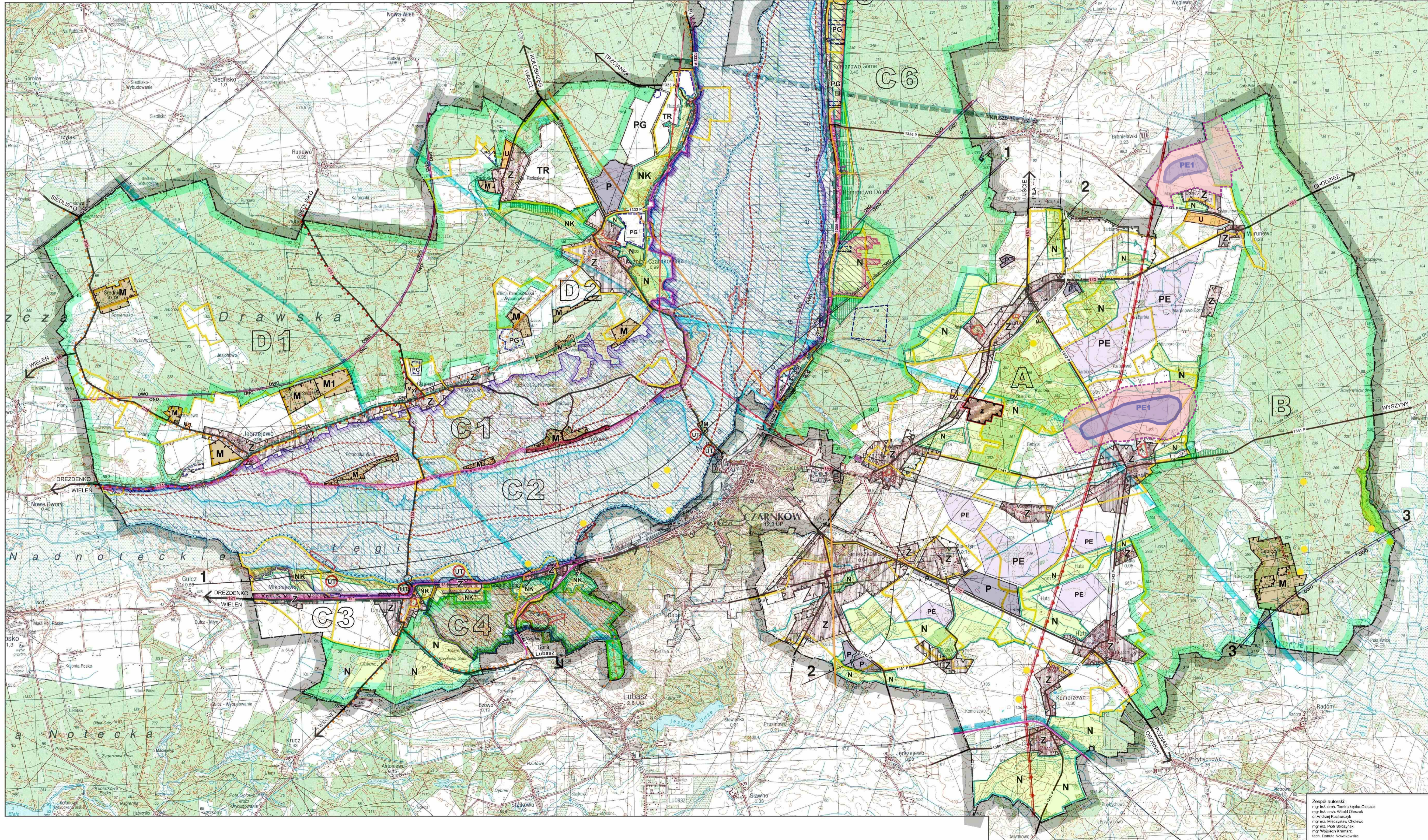


STUDIUM UWARUNKOWAŃ I KIERUNKÓW ZAGOSPODAROWANIA PRZESTRZENNEGO GMINY CZARNKÓW

RYSUNEK STUDIUM

SKALA 1:25 000



ZMIANA STUDIUM UWARUNKOWAŃ I KIERUNKÓW ZAGOSPODAROWANIA PRZESTRZENNEGO GMINY CZARNKÓW DOTYCZĄCA STREF LOKALIZACJI ELEKTROWNI WIAKROWYCH I STREF ODZIALYWANIA TYCH ELEKTROWNI

LEGENDA:

- PE1 - STREFA OCHRONNA LOKALIZACJI WYTWÓRCZYCH PRZEDSIĘWZIĘCZYSTWA Z KONTAKTOWANIE DOŁEŻE OŚCIEŻNI W MOCY POWIĘZI 100 kV
- PE2 - STREFA OCHRONNA LOKALIZACJI WYTWÓRCZYCH PRZEDSIĘWZIĘCZYSTWA Z KONTAKTOWANIE DOŁEŻE OŚCIEŻNI W MOCY POWIĘZI 100 kV

OZNACZENIA:

- GRANICA OBSZARU OBIĘTU ZMIAN STUDIUM
- OBSCZYR ZURBANIZOWANY JEDNOSTEK OSIEDLACYCH
- OCHRONA ŚRODOWISKA KULTUROWEGO: STREPY OCHRONY ARCHEOLOGICZNEJ
- INFRASTRUKTURA TECHNICZNA: GŁOŚNICOZ WYKONANIE CIĄGMA DN 80 - SYGNALIZACJA, GŁOŚNICOZ WYKONANIE CIĄGMA DN 160 - SYGNALIZACJA

ZMIANA STUDIUM UWARUNKOWAŃ I KIERUNKÓW ZAGOSPODAROWANIA PRZESTRZENNEGO GMINY CZARNKÓW NA OBSZARZE WSI BRZEŻNO

OZNACZENIA:

- GRANICA OBSZARU OBIĘTU ZMIAN STUDIUM
- OBSCZYR ZURBANIZOWANY JEDNOSTEK OSIEDLACYCH
- OCHRONA ŚRODOWISKA KULTUROWEGO: STREPY OCHRONY ARCHEOLOGICZNEJ
- INFRASTRUKTURA TECHNICZNA: GŁOŚNICOZ WYKONANIE CIĄGMA DN 80 - SYGNALIZACJA, GŁOŚNICOZ WYKONANIE CIĄGMA DN 160 - SYGNALIZACJA

BRAMA USŁUGOWO-PROJEKTOWA DWI WINDA SPOWA
ul. Działki 134, 81-747 Szoput
główny projektant: mgr inż. Marek Kagan, upr. nr 1614
CZARNKÓW 2010-2016

ZALĄCZNIK NR 2 DO UCHWAŁY NR L/354/10 RADY GMINY CZARNKÓW Z DNIA 24 WRZEŚNIA 2010R.

OZNACZENIA

OBSCZYR WYŁĄCZONY Z ZABUDOWY:

- zielenie wodne naturalne i kulturowe
- rośliny wodne, kaskady, stopy skał i okoliczne
- tereny podmokłe, zabagnione
- tereny leśne i zadrzewienia, obszary objęte gospodarką leśną
- łąki cenne przyrodniczo, objęte ochroną prawną
- obszary rezerwatów „Zielone Flaki”

TERENY Z OGRANICZENIAMI DLA ZABUDOWY:

- zasięg obszarów chronionego krajobrazu: „Dolina Róża”
- „Pajana Róża”
- tereny przyznane do objęcia ochroną rezerwatowej „Murewa Czarna”
- obszary Europejskiej Sieci Ekologicznej Natura 2000
- obszar specjalnej ochrony ptaków (OSO) „Siedziński Leśny” - PLH 330003
- obszar specjalnej ochrony ptaków (OSO) „Dolina Nęsta” - PLH 330004
- tereny zagrożone niebezpieczeństwem powodzi w dolinie rzeki Róża
- wieloletnie strefy przyrodnicze
- N - tereny wyłączone z zabudowy
- NK - tereny ochrony form naturalnego krajobrazu i cieków powstające ekologiczne dystrykty, wycieczki

TERENY PRZEZNACZONE DO ZAGOSPODAROWANIA:

- M - tereny zabudowy wielostanowiskowej i rekreacyjnej
- P - tereny zabudowy osiedlowej i usługowej
- U - tereny zabudowy usługowej
- PE - tereny produkcji i obrotu (rolniczo-ogrodnicze, rekreacyjno-wzrostowe)
- PG - tereny gospodarki
- TR - tereny problemowe - konserwacja i ograniczenia
- linie kolejowe (linia zarysowana PKP)
- obszary objęte ochroną przyrody (obszary chronione)

OCHRONA ŚRODOWISKA KULTUROWEGO:

- obiekty i obszary wpisane do rejestru zabytków
- stanowiska archeologiczne
- strefy ochrony archeologicznej

OCHRONA ŚRODOWISKA WODNEGO:

- obszary objęte ochroną wód (kategoria wód powierzchniowych)
- zasięg obszarów ochrony wód podziemnych
- OWO - obszar wysokiej ochrony
- ONO - obszar najwyższej ochrony
- zasięg wód gruntowych
- zasięg obszarów występowania wód podziemnych o temp. 60°
- zasięg obszarów występowania wód podziemnych o temp. 80°
- główne zbiorniki wód podziemnych
- 1 - piętra czyszczeniowe nr 138 „Zbiornik Pradolna I” - Lubaszewo
- 2 - piętra czyszczeniowe nr 127 - „Zbiornik Dolna I” - Lubaszewo
- 3 - piętra czyszczeniowe nr 138 „Zbiornik Dolna I” - Lubaszewo

INFRASTRUKTURA TECHNICZNA:

- oczyszczalnia ścieków - istniejąca
- oczyszczalnia ścieków - planowana
- składowisko odpadów zielonych - istniejące
- składowisko odpadów zielonych - planowane
- linia elektroenergetyczna 220kV - istniejąca
- linia elektroenergetyczna 110kV - istniejąca
- linia elektroenergetyczna 60kV - planowana
- główny gazociąg wysokiego ciśnienia DN 80 - istniejący
- główny gazociąg wysokiego ciśnienia DN 160 - planowany
- pas przydrożny (słupki)
- granice sąsiedztwa

KOMUNIKACJA:

- drogi
- 141 - droga powiatowa
- 1541 - droga powiatowa
- proponowany przebieg
- planowana droga gminna (nr 118)
- planowana droga gminna (nr 182)
- trasy rowerowe: międzywzrostowa trasa rowerowa (Eura Route R1)
- transkolejowa trasa rowerowa
- regionalne trasy rowerowe
- stacja wycieczna

PODSTAWOWA STRUKTURA PRZESTRZENNA:

- A - obszar rozwoju przemysłowo-produkcyjnego - podstawowy obszar ekologicznej gospodarki
- B - obszar rekreacji i rekreacyjno-wzrostowej
- C - obszar rekreacji i rekreacyjno-wzrostowej - podstawowa funkcja wsi i terenów
- D - Pajana Róża - obszar ochrony i obszar przyrodniczo-gospodarczy

Zespół autorów:
mgr inż. arch. Tomasz Lipka-Oleczak
mgr inż. arch. Witold Oczko
mgr inż. arch. Andrzej Kozłowski
mgr inż. architektura krajobrazu Marcin Cholewa
mgr inż. architektura krajobrazu Władysław Kramarz
mgr inż. architektura krajobrazu Danuta Nowakowska